

MS „Nikolai Karamzin“



Das komfortable 4 Deck Schiff ist 1981 in Deutschland gebaut worden, mit modernster Technik ausgestattet und wurde 2002 komplett renoviert. Das Schiff besitzt ein modernes Navigationssystem

Technische Information:

Länge 129,1 m
Breite 16,7 m
Tiefgang 2,94 m
Passagiere max. 329 pax

Ausstattung:

1 Restaurant (150 Plätze)
1 Bar (30 Plätze)
Musiksalon (30 Plätze)
1 Souvenirkiosk
Friseur
Arzt
Konferenzraum
Wäscherei

Alle Kabinen sind ausgestattet mit:

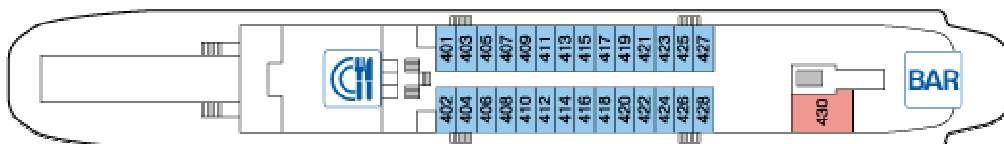
Klimaanlage
Dusche / WC
Stromversorgung
Kleiderschrank
Flachbildschirm mit SAT / TV
Bordtelefon
Fön



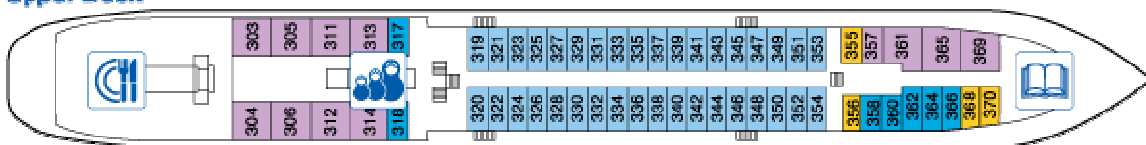
Sun Deck



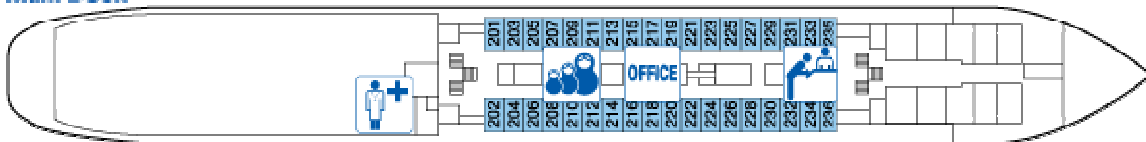
Boat Deck



Upper Deck



Main Deck



Lower Deck



- Standard twin
- Junior suite
- Single
- Vertical twin
- Suite
- Triple





2-Bett-Kabine



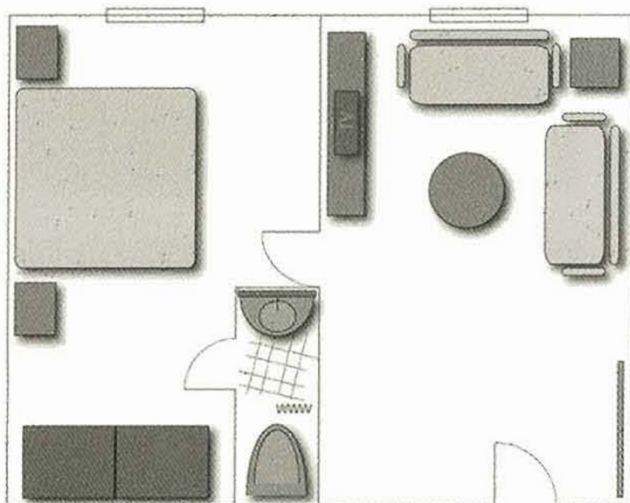
Junior-Suite



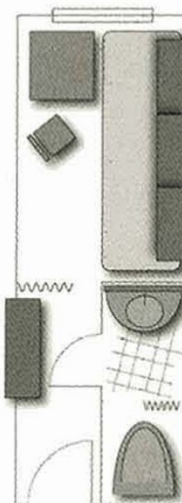
2-Bett-Suite



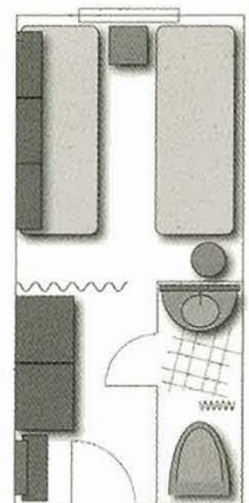
Einzelbett-Kabine



Suite



Einzelkabine



Doppelkabine